

Arte contemporanea

L' arte contemporanea:

Con la fine della seconda guerra mondiale nel 1945 emergono grandi potenze.
Nella seconda metà novecento prosegue la ricerca di nuove forme d' arte.

Nuove forme espressive:

Installazione

Performance

Street art

Arte nella natura

Forte sviluppo di design e

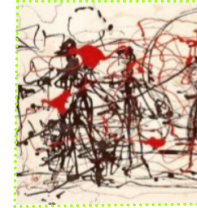
Architettura

Perché?

Per colpire lo spettatore con qualcosa di inaspettato



Rifiuti.....
Materiali di scarto
utilizzati in alcune
correnti artistiche



.....
Tecnica pittorica
nella quale si fa
gocciolare la vernice
dal pennello senza
toccare la tela.



.....
Pittura realizzata
sulle pareti,
specialmente quelle
esterne degli edifici



.....
Opera d'arte
che consiste
nella creazione
di un ambiente
nel quale sono
disposti gli oggetti



.....
Opera d'arte che consiste
in un'azione messa
in scena direttamente
dall'artista

